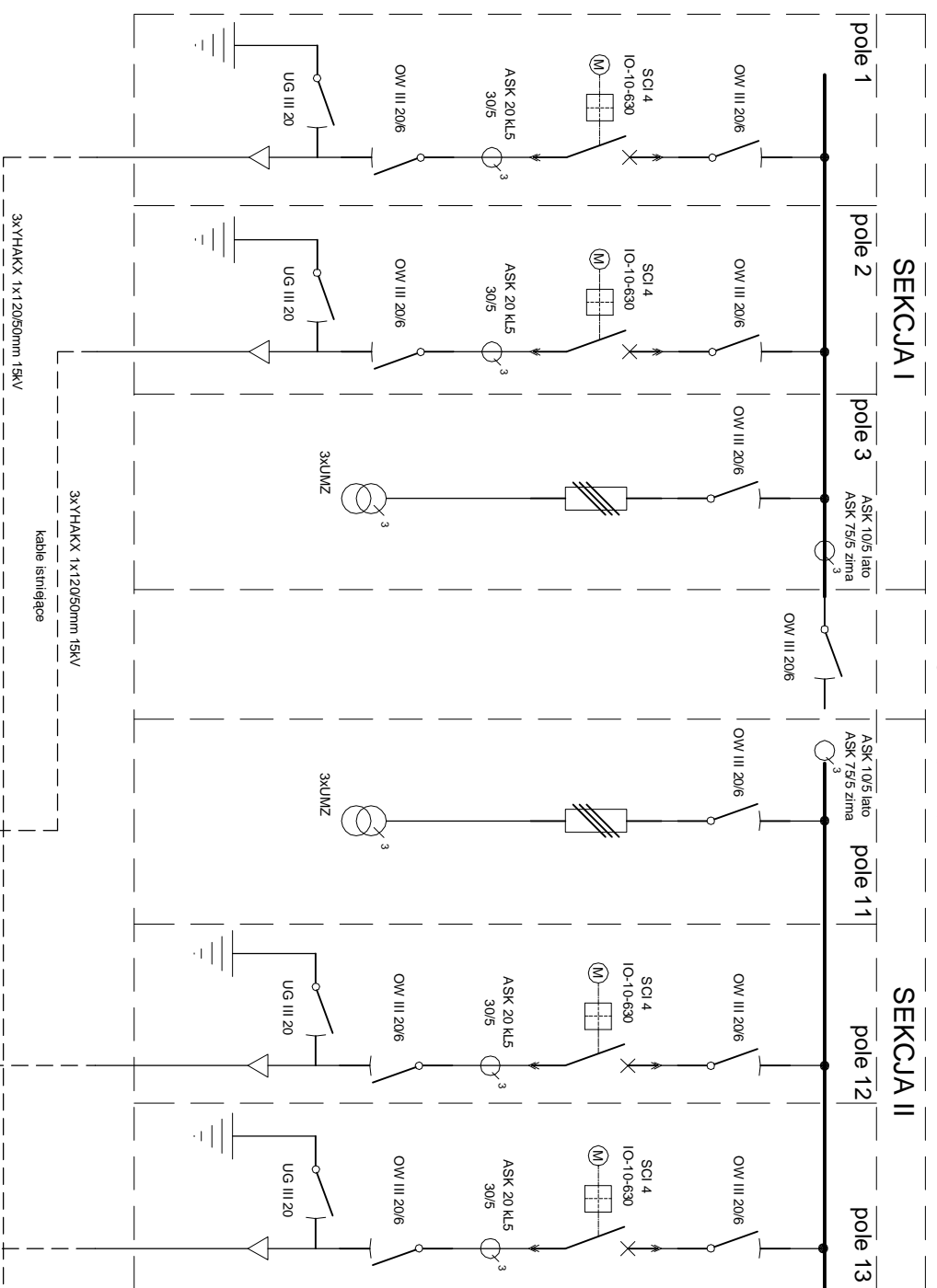
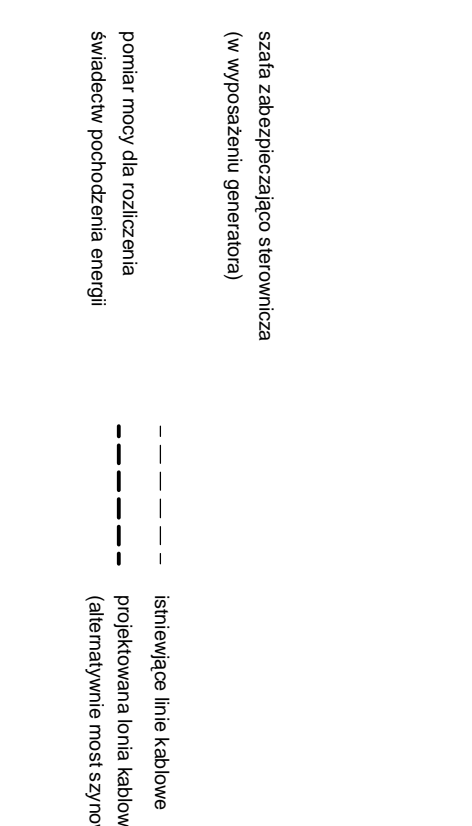
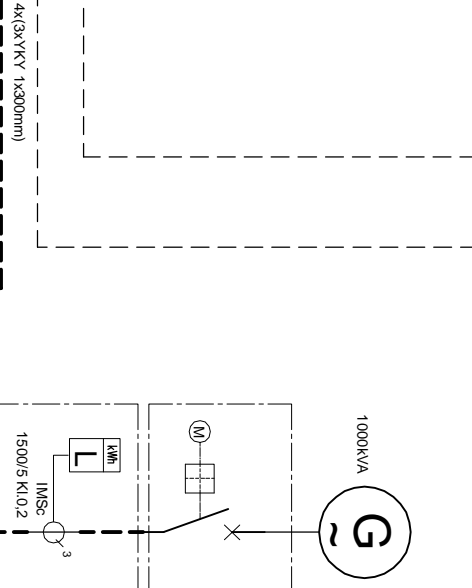
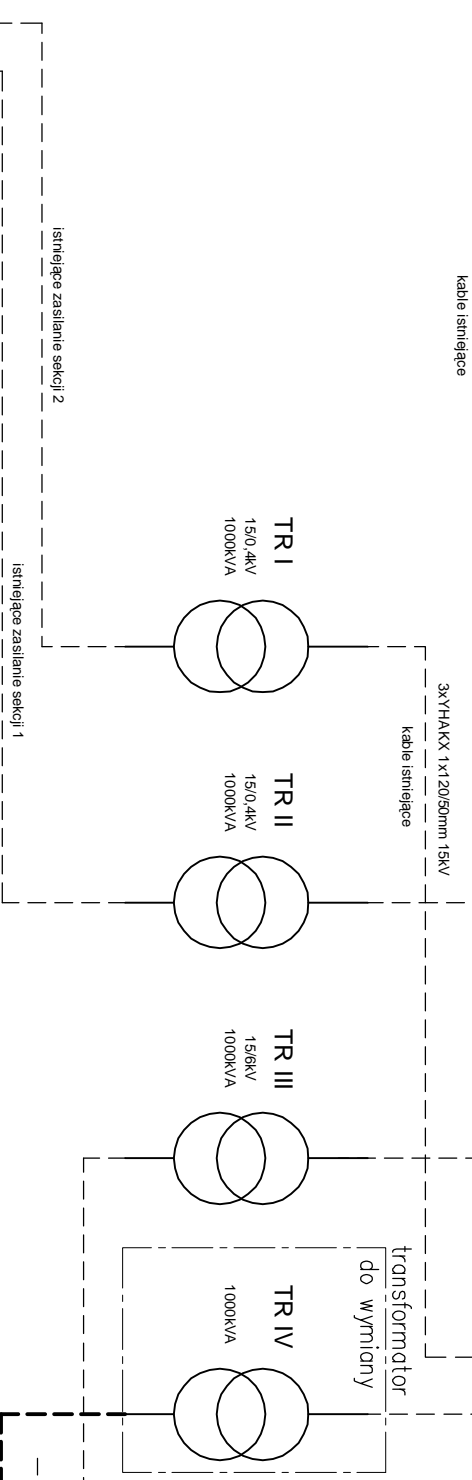
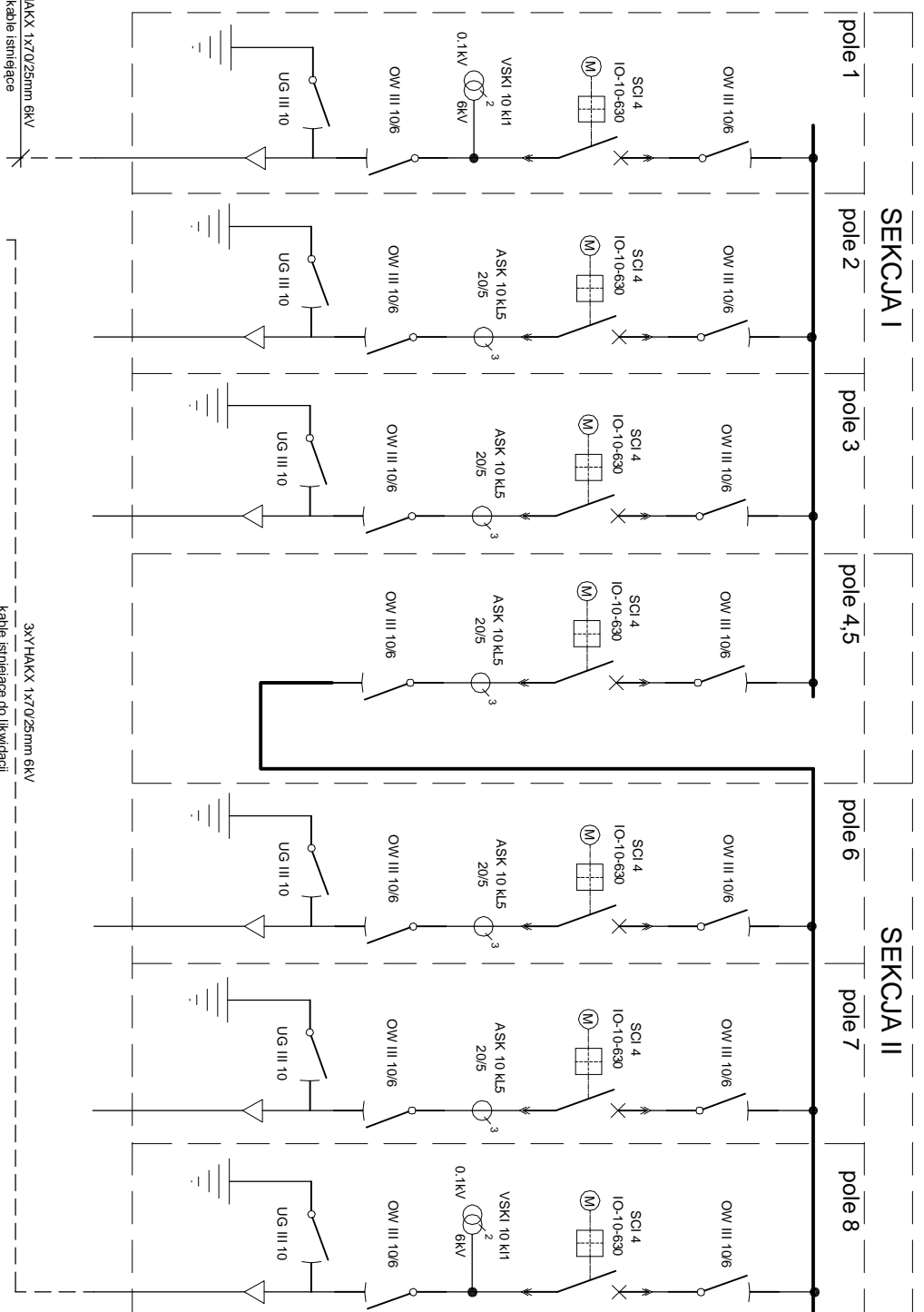


Rozdzielnia 15kV EnergiaPro Rejon Opole

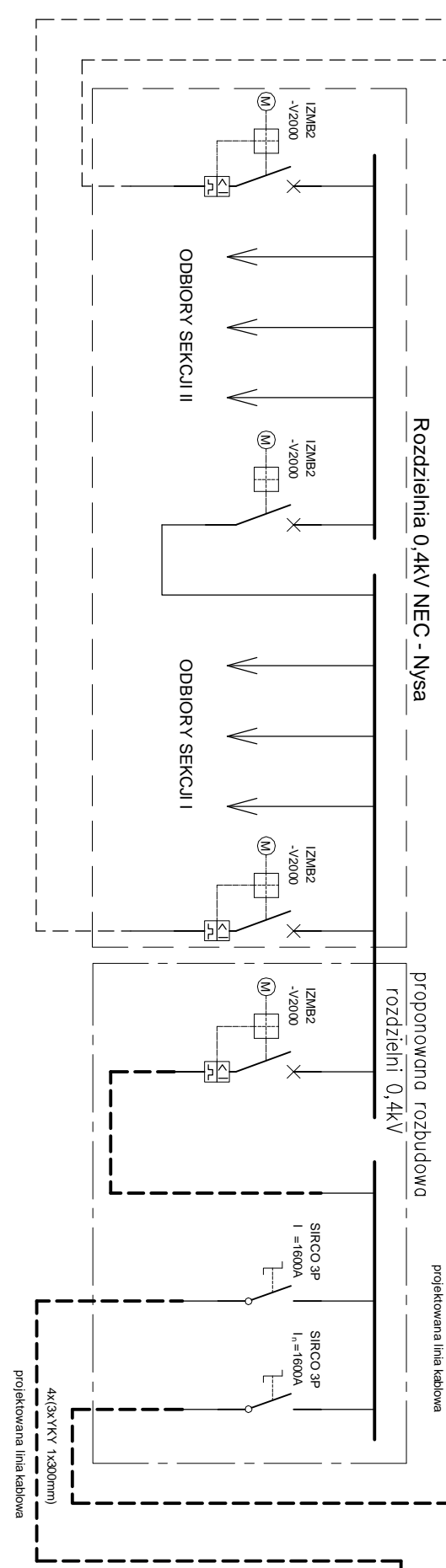


Rozdzielnia 6kV NEC - Nysa



**UWAGI:**

- 1) Istniejący transformator nr 4 o przekładni 15/6 kV wymienić na nowy 15/0,4 kV o mocy 1000kVA z wykorzystaniem istniejącej komory
- 2) Usytuowanie pomiaru energii dostarczonej do sieci EnergiaPro zostanie wyznaczone w warunkach podłączenia generatora



|                               |  |  |  |                        |  |
|-------------------------------|--|--|--|------------------------|--|
| <b>PROJ-AD</b>                |  | KONCERCJA ZABUDOWY GAZOWEGO ZESPOLU PRACOTWORCZEGO |  | Objekt:                |  |
| K A T O W I C E               |  | <b>PROPOZYCJA WYPROWADZENIA MOCY Z GENERATORA</b>  |  | NEC - NYSZA Sp. z o.o. |  |
| Projektował: mgr inż. J.Horak |  | 08.2009  |  | Skala: ---             |  |
| Wykonał: mgr inż. J.Horak     |  | 08.2009  |  | Format: A3             |  |
|                               |  |  |  | Faza: K                |  |
|                               |  |  |  | Nr. prof: PR63/K1      |  |
|                               |  |  |  | K1-07                  |  |